



INLÄMNING- UPPGIFT 4

INREDNING AV
BUTIKER

PROJEKT

Inredning av tavel- & rambutik

SIMEL SOMI, MAJ 2025

BUTIKSINREDNING - BESKRIVNING AV LAYOUT & FUNKTION

Butiken är uppdelad i tre huvudzoner: kundyta, arbetsyta och personalutrymme, vilket skapar ett bra flöde och tydlig funktionalitet i verksamheten.



Planritning som visar de olika zonerna.



3D översiktsvy från norr som tydligt visar entré, arbetsplats, skyltfönster och kökets placering.



Hela butikens planlösning sedd från söder – visar kundytta, kassadisk, arbetszon samt personalutrymmen.

KUNDZON

Direkt till höger om entrén finns en kundzon utformad som en inbjudande sittplats. Här finns en fåtölj, en soffa samt ett soffbord. På väggarna framför visas butikens egna arbeten som en del av visual merchandising – detta skapar inspiration och visar hantverket. Kundzonen fungerar som ett ställe för samtal och beslutsfattande kring ramning.



Den inbjudande kundhörnan med sittplatser och butikens egna arbeten längs väggarna



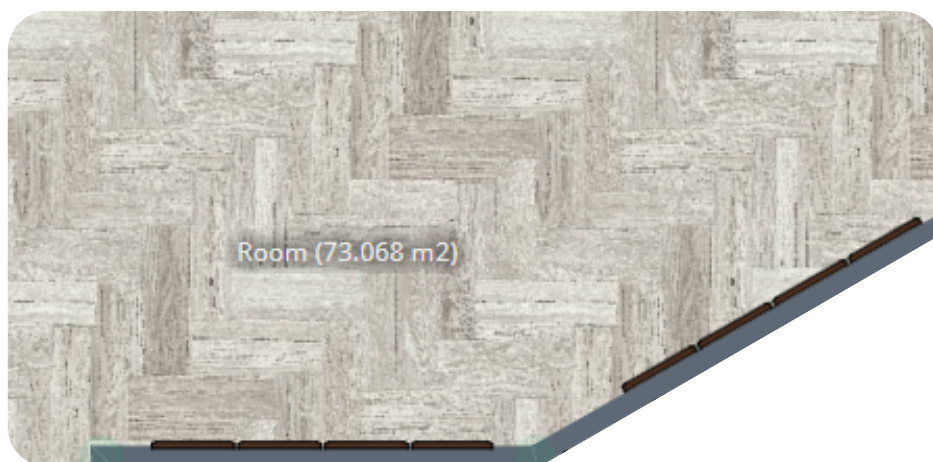
Kundzonen sedd uppifrån

KASSA OCH CENTRALT PLACERAD MITTZON

I mitten av lokalen står en gallerivägg med butikens egna verk.



Vy som visar galleriväggen samt arbetsytan i bakgrunden och en tavelram display.

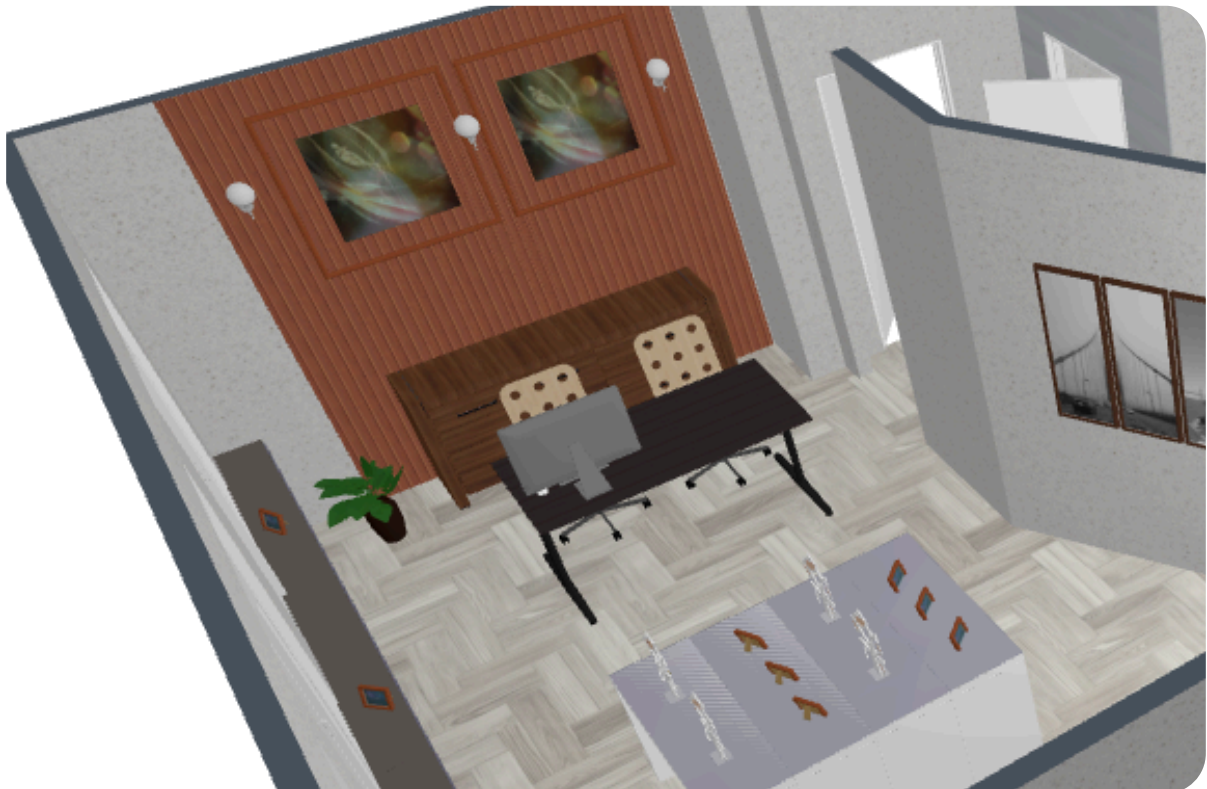


Gallerivägg zonen sedd uppifrån

ARBETSYTA

Längst upp till höger i lokalen finns ramverkstaden, som är utformad för att möta både praktiska och ergonomiska behov. Här finns:

- Ett stort skrivbord med två stolar och dator för beställningar, skisser och hantering av digitala filer.
- Ett förvaringsskåp bakom arbetsbordet för att organisera material som passepartouter, glas och verktyg.



Närbild på arbetsytan med två stolar, ett arbetsbord, dator samt förvaringsskåp längs väggen.



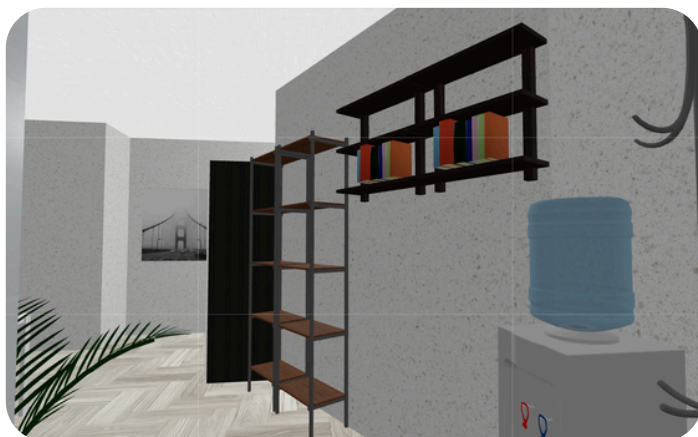
Arbetsytan sedd uppifrån

PERSONALUTRYMME

Längst ner till höger i lokalen finns personaldelen. Här finns:

- Ett bord med två stolar för raster och måltider.
- Ett kök med diskho, mikrovågsugn, överskåp, kylskåp och frys.
- En klädhängare och fler garderober samt förvaring för personalens tillhörigheter.
- En separat toalett, som är funktionellt inredd med spegel, handfat och WC.

Utrymmet är kompakt men funktionellt, och skapar god trivsel för medarbetarna.



Personalrummet sett från dörren



Köket i personalrummet



Personalrummet och toaletten sedd uppifrån